

## ГРАФИЧЕСКОЕ ОПИСАНИЕ

**местоположения границ населенных пунктов, территориальных зон, особо охраняемых природных территорий, зон с особыми условиями использования территории**

**Публичный сервитут в целях эксплуатации линейного объекта – водопроводной сети (номер регистрации права хозяйственного ведения ГУП «Водоканал Санкт-Петербурга» № 78-78-05/0024/2009-010 от 23.12.2009)**

(наименование объекта, местоположение границ которого описано (далее - объект))

### Раздел 1

#### Сведения об объекте

№ п/п	Характеристики объекта	Описание характеристик
1	2	3
1.	Местоположение объекта	город Санкт-Петербург
2.	Площадь объекта +/- величина погрешности определения площади (Р +/- Дельта Р)	600 +/- 9 м <sup>2</sup>
3.	Иные характеристики объекта	-

**Раздел 2****Сведения о местоположении границ объекта**

1. Система координат СК-1964

2. Сведения о характерных точках границ объекта

Обозначение характерных точек границ	Координаты, м		Метод определения координат характерной точки	Средняя квадратическая погрешность положения характерной точки (Mt), м	Описание обозначения точки на местности (при наличии)
	X	Y			
1	2	3	4	5	6
1	88270.75	88639.02	Аналитический метод	0.1	-
2	88272.84	88629.21	Аналитический метод	0.1	-
3	88283.66	88630.61	Аналитический метод	0.1	-
4	88283.68	88630.62	Аналитический метод	0.1	-
5	88283.70	88630.62	Аналитический метод	0.1	-
6	88288.28	88631.26	Аналитический метод	0.1	-
7	88288.95	88631.40	Аналитический метод	0.1	-
8	88289.88	88631.77	Аналитический метод	0.1	-
9	88290.72	88632.31	Аналитический метод	0.1	-
10	88291.43	88633.01	Аналитический метод	0.1	-
11	88291.99	88633.84	Аналитический метод	0.1	-
12	88292.38	88634.76	Аналитический метод	0.1	-
13	88292.52	88635.49	Аналитический метод	0.1	-
14	88323.05	88654.02	Аналитический метод	0.1	-
15	88323.61	88654.41	Аналитический метод	0.1	-
16	88324.32	88655.11	Аналитический метод	0.1	-
17	88324.88	88655.94	Аналитический метод	0.1	-
18	88325.25	88656.87	Аналитический метод	0.1	-
19	88325.44	88657.85	Аналитический метод	0.1	-
20	88325.43	88658.85	Аналитический метод	0.1	-
21	88325.22	88659.83	Аналитический метод	0.1	-
22	88324.82	88660.75	Аналитический метод	0.1	-

## 2. Сведения о характерных точках границ объекта

Обозначение характерных точек границ	Координаты, м		Метод определения координат характерной точки	Средняя квадратическая погрешность положения характерной точки (Mt), м	Описание обозначения точки на местности (при наличии)
	X	Y			
1	2	3	4	5	6
23	88324.24	88661.56	Аналитический метод	0.1	-
24	88323.51	88662.25	Аналитический метод	0.1	-
25	88322.66	88662.78	Аналитический метод	0.1	-
26	88321.73	88663.13	Аналитический метод	0.1	-
27	88320.74	88663.28	Аналитический метод	0.1	-
28	88319.74	88663.24	Аналитический метод	0.1	-
29	88318.77	88663.00	Аналитический метод	0.1	-
30	88317.87	88662.56	Аналитический метод	0.1	-
31	88281.32	88640.39	Аналитический метод	0.1	-
1	88270.75	88639.02	Аналитический метод	0.1	-

## 3. Сведения о характерных точках части (частей) границы объекта

Обозначение характерных точек части границы	Координаты, м		Метод определения координат характерной точки	Средняя квадратическая погрешность положения характерной точки (Mt), м	Описание обозначения точки на местности (при наличии)
	X	Y			
1	2	3	4	5	6
-	-	-	-	-	-

### Раздел 3

#### Сведения о местоположении измененных (уточненных) границ объекта

1. Система координат -

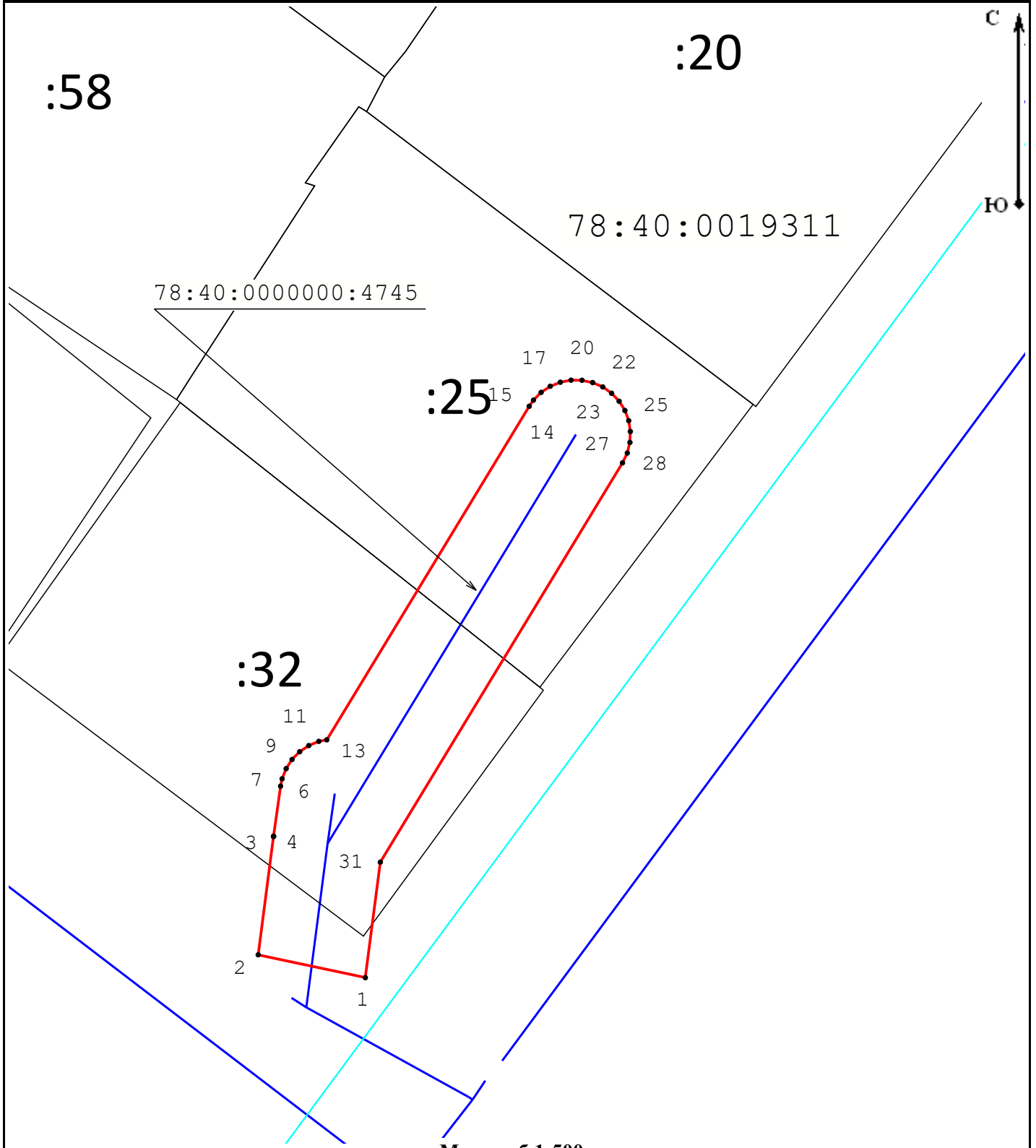
2. Сведения о характерных точках границ объекта

Обозначение характерных точек границ	Существующие координаты, м		Измененные (уточненные) координаты, м		Метод определения координат характерной точки	Средняя квадратическая погрешность положения характерной точки (Mt), м	Описание обозначения точки на местности (при наличии)
	X	Y	X	Y			
1	2	3	4	5	6	7	8
-	-	-	-	-	-	-	

3. Сведения о характерных точках части (частей) границы объекта

Обозначение характерных точек части границы	Существующие координаты, м		Измененные (уточненные) координаты, м		Метод определения координат характерной точки	Средняя квадратическая погрешность положения характерной точки (Mt), м	Описание обозначения точки на местности (при наличии)
	X	Y	X	Y			
1	2	3	4	5	6	7	8
-	-	-	-	-	-	-	

Схема расположения границ публичного сервитута



Масштаб 1:500

Условные обозначения:

- - Граница публичного сервитута
- - Граница сооружения "Водопроводная сеть"
- - Граница кадастрового квартала
- - Граница земельного участка
- 78:40:0000000:4745 - Кадастровый номер сооружения "Водопроводная сеть"
- 78:37:0017503 - Номер кадастрового квартала
- :12 - Кадастровый номер земельного участка
- 1 - Обозначение характерной точки границы публичного сервитута

Подпись \_\_\_\_\_  
Место для отиска печати (при наличии) лица,  
составившего описание местоположения границ объекта

Дата «10» апреля 2023 г.